



Rijksinstituut voor Volksgezondheid
en Milieu
Ministerie van Volksgezondheid,
Welzijn en Sport

Epidemiologische situatie COVID-19 in GGD West-Brabant

Rijksinstituut voor Volksgezondheid en Milieu - RIVM
23 oktober 2020, 10:00

Samenvatting

Tot en met 23 oktober 10:00 uur zijn er in GGD West-Brabant in totaal 10980 COVID-19 patiënten gemeld aan het RIVM. Tot nu toe zijn 562 van de gemelde patiënten opgenomen in het ziekenhuis en 261 mensen overleden. Een overzicht van de COVID-19 situatie op landelijk niveau is hier te vinden.

Uitleg over surveillance van COVID-19 in Nederland

Door middel van surveillance houdt het RIVM zicht op de verspreiding van COVID-19 in Nederland. Via een samenwerking tussen artsen, laboratoria en de GGD'en wordt informatie verzameld over personen (patiënten) met een positieve SARS-CoV-2 testuitslag. Sinds het begin van de COVID-19 epidemie in Nederland is het testbeleid geleidelijk veranderd. Het huidige testbeleid is hier te vinden. Sinds 1 juni kan iedereen met klachten zich laten testen. Toch is het aannemelijk dat niet alle COVID-19 patiënten getest worden. De werkelijke aantallen in Nederland zijn daarom waarschijnlijk hoger dan de aantallen die hier genoemd worden. Aan het RIVM wordt niet gemeld wie hersteld is van COVID-19.

Er worden ook mensen die om andere redenen dan COVID-19 in het ziekenhuis worden opgenomen getest op SARS-CoV-2. Dit wordt gedaan om verspreiding van dit virus binnen het ziekenhuis tegen te gaan. Vanaf 1 mei wordt bij melding van een in het ziekenhuis opgenomen positief geteste patiënt, nagevraagd of de ziekenhuisopname vanwege COVID-19 was. Daarom geven we sinds 1 mei in de rapportages van de ziekenhuisopnames alleen opnames weer waarbij niet is aangegeven dat de opname om een andere reden was. Dit doen we zodat het aantal in het ziekenhuis opgenomen COVID-19 patiënten een zo goed mogelijke indicator blijft van de epidemie. Dit geeft namelijk weer hoeveel mensen ernstig ziek zijn door COVID-19. Patiënten die om een andere reden ziekenhuiszorg nodig hebben en ook COVID-19 blijken te hebben, worden uiteraard wel meegenomen in het totaal aantal meldingen.

Een databestand met de cumulatieve aantallen per gemeente per dag van gemelde COVID-19 patiënten, in het ziekenhuis opgenomen COVID-19 patiënten en overleden COVID-19 patiënten is hier te vinden. Een databestand met karakteristieken van elke positief geteste COVID-19 patiënt in Nederland is hier te vinden.

Dit document is vertrouwelijk en verdere verspreiding valt onder de verantwoordelijkheid van de GGD. Door eventuele kleine aantallen kunnen personen mogelijk herleidbaar zijn.

Inhoudsopgave

	Pagina
1 Samenvatting COVID-19 meldingen van de GGD West-Brabant vanaf 27 februari 2020	3
2 COVID-19 meldingen aan de GGD West-Brabant vanaf 6 juli 2020	4
3 Top vijf gemeenten in de afgelopen week	6
4 Leeftijdsverdeling en man-vrouwverdeling van bij GGD West-Brabant gemelde COVID-19 patiënten in de afgelopen week	7
5 Reishistorie van bij GGD West-Brabant gemelde COVID-19 patiënten vanaf 6 juli 2020 en in de afgelopen week	8
6 Beroep van bij GGD West-Brabant gemelde COVID-19 patiënten vanaf 6 juli 2020 en in de afgelopen week	9
7 Setting van mogelijke besmetting van bij GGD West-Brabant gemelde COVID-19 patiënten vanaf 6 juli 2020 en in de afgelopen week	10
8 Surveillance van COVID-19 in verpleeghuizen en woonzorgcentra vanaf 6 juli 2020	12
9 Bron- en contactonderzoek van COVID-19 meldingen aan de GGD West-Brabant	14
9.1 Resultaten uit bron- en contactonderzoek	14
10 SARS-CoV-2 testen afgenomen door de GGD West-Brabant vanaf 1 juni	20
11 Vergelijking met landelijke situatie	32

Klik op de titel om naar de betreffende paragraaf in het document te gaan.

1 Samenvatting COVID-19 meldingen van de GGD West-Brabant vanaf 27 februari 2020Tabel 1: Aantal door de GGD gemelde COVID-19 patiënten, aantal in het ziekenhuis opgenomen COVID-19 patiënten gemeld door GGD en aantal overleden COVID-19 patiënten gemeld door GGD¹

Gezondheidsstatus	Totaal	%	Meldingen afgelopen week ²	Gecorrigeerd ³	Verskil met vorige week ⁴
Totaal gemeld	10980		2639	-1	2638
Ziekenhuisopname	562	5.1	34	0	34
Overleden ⁵	261	2.4	10	0	10

¹ Sinds 1 juni kan iedereen met klachten zich laten testen. Toch is het aannemelijk dat niet alle COVID-19 patiënten getest worden. De werkelijke aantallen in Nederland zijn daarom waarschijnlijk hoger dan de aantallen die hier genoemd worden. Het werkelijke aantal COVID-19 patiënten opgenomen in het ziekenhuis of overleden is hoger dan het aantal opgenomen of overleden patiënten gemeld in de surveillance, omdat de surveillance gebaseerd is op de informatie op het moment van melding. Aan het RIVM wordt niet gemeld wie hersteld is.

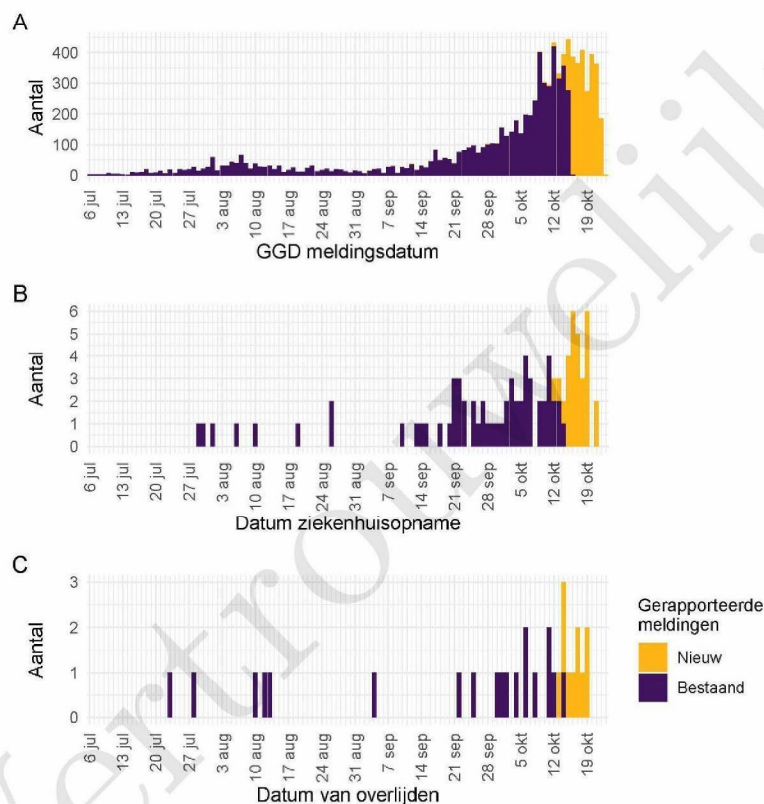
² Meldingen die tussen 16 oktober 10:00 en 23 oktober 10:00 aan het RIVM zijn gemeld. Dit betreft het aantal meldingen, opnames en overlijdens die in de afgelopen week nieuw aan het RIVM zijn gerapporteerd. Datum van melding aan de GGD, ziekenhuisopname of overlijden kan echter in een andere week vallen. Bij overige tabellen en figuren in dit rapport wordt de datum van melding, ziekenhuisopname of overlijden gebruikt. Deze cijfers zijn dus niet hetzelfde.

³ Meldingen die gewist of herzien zijn tussen 16 oktober 10:00 en 23 oktober 10:00. Behalve dat er nieuwe meldingen worden ontvangen, worden eerdere meldingen soms aangepast; de aantallen meldingen per dag kunnen daardoor variëren.

⁴ Het verschil tussen de cumulatieve meldingen t/m 23 oktober 10:00 ten opzichte van 16 oktober 10:00.

⁵ Voor 2 sterfgevallen is aangegeven dat COVID-19 niet de directe oorzaak van overlijden is.

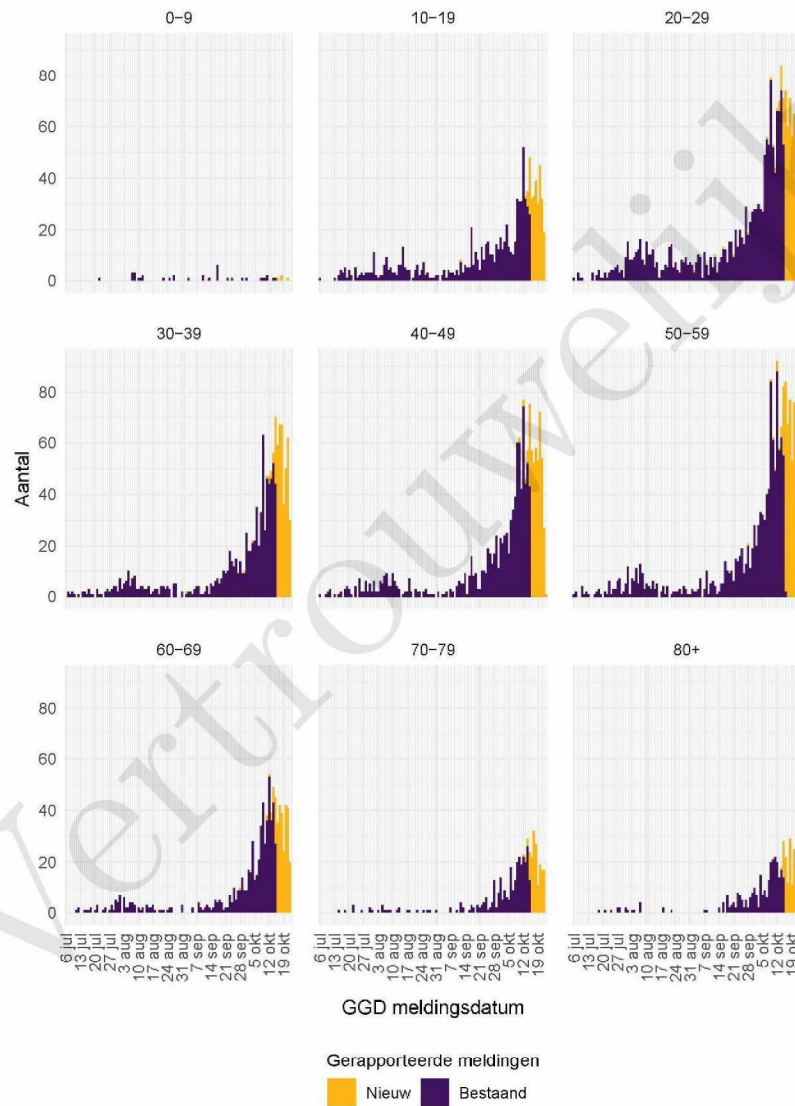
2 COVID-19 meldingen aan de GGD West-Brabant vanaf 6 juli 2020



Figuur 1: Aantal aan de GGD gemelde COVID-19 patiënten vanaf 6 juli 2020. (A) Aantal aan de GGD gemelde COVID-19 patiënten, naar meldingsdatum. (B) Aantal aan de GGD gemelde in het ziekenhuis opgenomen COVID-19 patiënten, naar datum van ziekenhuisopname. (C) Aantal aan de GGD gemelde overleden COVID-19 patiënten, naar datum van overlijden.

Meldingen aan het RIVM van 6 juli t/m 16 oktober 10:00 uur zijn in deze grafieken weergegeven in paars. Meldingen van 16 oktober 10:01 uur t/m 23 oktober 10:00 uur zijn weergegeven in geel. Sinds 1 juni kan iedereen zich met klachten laten testen. Toch is het aannemelijk dat niet alle COVID-19 patiënten getest worden. De werkelijke aantallen in Nederland zijn daarom waarschijnlijk hoger dan de aantallen die hier weergegeven worden. Van enkele patiënten is de datum van opname en/of de datum van overlijden niet bekend. Deze kunnen daarom niet worden weergegeven in deze figuren. Een leeg figuur betekent dat er in de betreffende periode geen meldingen waren.

2 COVID-19 MELDINGEN AAN DE GGD WEST-BRABANT VANAF 6 JULI 2020



Figuur 2: Aantal aan de GGD gemelde COVID-19 patiënten vanaf 6 juli 2020, per leeftijdsgroep. Een leeg figuur betekent dat er in de betreffende periode geen meldingen waren.

3 Top vijf gemeenten in de afgelopen week

In de afgelopen week zijn binnen de veiligheidsregio('s) van GGD West-Brabant het grootste aantal GGD-meldingen ontvangen van COVID-19 patiënten die woonachtig zijn in de onderstaande gemeentes. Dit kunnen dus ook meldingen betreffen van personen die bij een teststraat in een andere GGD-regio zijn getest.

Tabel 2: De vijf gemeenten met het grootste aantal aan de GGD gemelde COVID-19 patiënten in de afgelopen week ^{1,2}

Veiligheidsregio	Gemeente	Aantal meldingen per 100.000	Aantal meldingen	Bevolking 2020
Midden- en West-Brabant	Bergen op Zoom	407.4	275	67496
Midden- en West-Brabant	Halderberge	402.9	122	30284
Midden- en West-Brabant	Etten-Leur	389.7	171	43878
Midden- en West-Brabant	Steenbergen	368.6	90	24416
Midden- en West-Brabant	Moerdijk	366.3	136	37129

¹ Betreft het aantal COVID-19 patiënten met een datum van melding aan de GGD, opnamedatum of datum van overlijden in de periode van 16 oktober 10:01 t/m 23 oktober 10:00 uur.

² Sinds 1 juni kan iedereen met klachten zich laten testen. Toch is het aannemelijk dat niet alle COVID-19 patiënten getest worden. De werkelijke aantallen in Nederland zijn daarom waarschijnlijk hoger dan de aantallen die hier genoemd worden.

4 LEEFTIJDVERDELING EN MAN-VROUWVERDELING VAN BIJ GGD WEST-BRABANT
GEMELDE COVID-19 PATIËNTEN IN DE AFGELOPEN WEEK

4 Leeftijdverdeling en man-vrouwverdeling van bij GGD West-Brabant gemelde COVID-19 patiënten in de afgelopen week

Tabel 3: Leeftijdverdeling van aan de GGD gemelde COVID-19 patiënten, van in het ziekenhuis opgenomen COVID-19 patiënten en van overleden COVID-19 patiënten in de afgelopen week^{1,2}

Leeftijdsgroep	Totaal gemeld	%	Ziekenhuisopname	%	Overleden	%
Totaal gemeld	2379		22	6		
0-4	0	0,0	0	0,0	0	0,0
5-9	4	0,2	0	0,0	0	0,0
10-14	49	2,1	0	0,0	0	0,0
15-19	181	7,6	0	0,0	0	0,0
20-24	215	9,0	1	4,5	0	0,0
25-29	202	8,5	0	0,0	0	0,0
30-34	203	8,5	0	0,0	0	0,0
35-39	168	7,1	0	0,0	0	0,0
40-44	177	7,4	1	4,5	0	0,0
45-49	197	8,3	0	0,0	0	0,0
50-54	245	10,3	1	4,5	0	0,0
55-59	225	9,5	1	4,5	0	0,0
60-64	157	6,6	3	13,6	0	0,0
65-69	86	3,6	2	9,1	0	0,0
70-74	89	3,7	2	9,1	1	16,7
75-79	56	2,4	0	0,0	2	33,3
80-84	64	2,7	5	22,7	1	16,7
85-89	29	1,2	3	13,6	1	16,7
90-94	29	1,2	3	13,6	0	0,0
95+	3	0,1	0	0,0	1	16,7
Niet vermeld	0	0,0	0	0,0	0	0,0

¹ Betreft het aantal COVID-19 patiënten met een datum van melding aan de GGD, opnamedatum of datum van overlijden in de periode van 16 oktober 10:01 t/m 23 oktober 10:00 uur.

² Sinds 1 juni kan iedereen met klachten zich laten testen. Toch is het aannemelijk dat niet alle COVID-19 patiënten getest worden. De werkelijke aantallen in Nederland zijn daarom waarschijnlijk hoger dan de aantallen die hier genoemd worden. Het werkelijke aantal COVID-19 patiënten opgenomen in het ziekenhuis of overleden is hoger dan het aantal opgenomen of overleden patiënten gemeld in de surveillance, omdat de surveillance gebaseerd is op de informatie op het moment van melding. Aan het RIVM wordt niet gemeld wie hersteld is.

Tabel 4: Man-vrouwverdeling van aan de GGD gemelde COVID-19 patiënten, van in het ziekenhuis opgenomen COVID-19 patiënten en van overleden COVID-19 patiënten in de afgelopen week^{1,2}

Geslacht	Totaal gemeld	%	Ziekenhuisopname	%	Overleden	%
Totaal gemeld	2379		22	6		
Man	1059	44,5	13	59,1	5	83,3
Vrouw	1320	55,5	9	40,9	1	16,7
Niet vermeld	0	0,0	0	0,0	0	0,0

¹ Betreft het aantal COVID-19 patiënten met een datum van melding aan de GGD, opnamedatum of datum van overlijden in de periode van 16 oktober 10:01 t/m 23 oktober 10:00 uur.

² Sinds 1 juni kan iedereen met klachten zich laten testen. Toch is het aannemelijk dat niet alle COVID-19 patiënten getest worden. De werkelijke aantallen in Nederland zijn daarom waarschijnlijk hoger dan de aantallen die hier genoemd worden. Het werkelijke aantal COVID-19 patiënten opgenomen in het ziekenhuis of overleden is hoger dan het aantal opgenomen of overleden patiënten gemeld in de surveillance, omdat de surveillance gebaseerd is op de informatie op het moment van melding. Aan het RIVM wordt niet gemeld wie hersteld is.

5 REISHISTORIE VAN BIJ GGD WEST-BRABANT GEMELDE COVID-19 PATIËNTEN VANAF 6 JULI 2020 EN IN DE AFGELOPEN WEEK

5 Reishistorie van bij GGD West-Brabant gemelde COVID-19 patiënten vanaf 6 juli 2020 en in de afgelopen week

Tabel 5: Aantal aan de GGD gemelde COVID-19 patiënten die in de 14 dagen voor aanvang van de ziekte in het buitenland zijn geweest¹

	Vanaf 6 juli		Afgelopen week ²	
	Aantal	%	Aantal	%
Totaal gemeld	8952		2639	
Reishistorie	362	4.0	39	1.5
Geen reishistorie	7014	78.4	2240	84.9
Niet vermeld	1576	17.6	360	13.6

¹ Of een COVID-19 patiënt wel of geen reishistorie heeft, wordt vanaf 31 augustus 2020 bepaald door de volgende criteria: a) De patiënt heeft bij de GGD aangegeven een reishistorie te hebben en b) er zit maximaal 14 dagen tussen de terugkomst en de eerste ziektedag van de patiënt.

² Meldingen die tussen 16 oktober 10:00 en 23 oktober 10:00 aan het RIVM zijn gemeld.

Tabel 6: Aantal aan de GGD gemelde COVID-19 patiënten die in de 14 dagen voor aanvang van de ziekte in het buitenland zijn geweest naar verblijfplaats

Land van verblijf	Vanaf 6 juli		Afgelopen week ¹	
	Aantal	%	Aantal	%
België	67	18.5	18	46.2
Spanje	58	16.0	0	0.0
Frankrijk	52	14.4	1	2.6
Duitsland	40	11.0	4	10.3
Griekenland	17	4.7	0	0.0
Italië	17	4.7	2	5.1
Malta	17	4.7	0	0.0
Polen	16	4.4	5	12.8
Turkije	15	4.1	0	0.0
Hongarije	14	3.9	0	0.0
Oostenrijk	14	3.9	2	5.1
Portugal	11	3.0	3	7.7
Groot-Brittannië	7	1.9	1	2.6
Aruba	6	1.7	0	0.0
Kroatië	5	1.4	0	0.0
Zwitserland	5	1.4	0	0.0
Overig	40	11.0	3	7.7

¹ Meldingen die tussen 16 oktober 10:00 en 23 oktober 10:00 aan het RIVM zijn gemeld.

6 BEROEP VAN BIJ GGD WEST-BRABANT GEMELDE COVID-19 PATIËNTEN VANAF 6 JULI 2020
EN IN DE AFGELOPEN WEEK

**6 Beroep van bij GGD West-Brabant gemelde COVID-19 patiënten
vanaf 6 juli 2020 en in de afgelopen week**

Tabel 7: Aantal aan de GGD gemelde COVID-19 patiënten naar beroep

Beroep	Vanaf 6 juli		Afgelopen week ¹	
	Aantal	%	Aantal	%
Totaal gemeld met beroep	8952		2639	
Afvalverwerking	6	0.1	2	0.1
Buitenland	2	0.0	0	0.0
Gezondheidsmedewerker	1099	12.3	340	12.9
Groenvoorziening	21	0.2	11	0.4
Horecamedewerker	248	2.8	76	2.9
Klinisch laboratorium	16	0.2	5	0.2
Landbouw	40	0.4	13	0.5
N.v.t. (kinderen, gepensioneerden, werkzoekenden)	2289	25.6	669	25.4
Onderwijs	430	4.8	130	4.9
Overige contactberoepen	234	2.6	71	2.7
Schoonmaakbranche	68	0.8	17	0.6
Seksindustrie	0	0.0	0	0.0
Transport	132	1.5	47	1.8
Werk met dieren of dierlijke producten	32	0.4	12	0.5
Onbekend	1690	18.9	431	16.3
Andere sector	2645	29.5	815	30.9

¹ Meldingen die tussen 16 oktober 10:00 en 23 oktober 10:00 aan het RIVM zijn gemeld.

7 *SETTING VAN MOGELIJKE BESMETTING VAN BIJ GGD WEST-BRABANT GEMELDE COVID-19 PATIËNTEN VANAF 6 JULI 2020 EN IN DE AFGELOPEN WEEK*

7 Setting van mogelijke besmetting van bij GGD West-Brabant gemelde COVID-19 patiënten vanaf 6 juli 2020 en in de afgelopen week

In het brononderzoek door de GGD wordt bij COVID-19 patiënten nagegaan of er gerelateerde ziektegevallen zijn. Als dit het geval is wordt vermeld in welke setting de besmetting mogelijk heeft plaatsgevonden.

Tabel 8: Aantal aan de GGD gemelde COVID-19 patiënten naar aanwezigheid van gerelateerde ziektegevallen¹

Gerelateerde ziektegevallen aanwezig	Vanaf 6 juli		Afgelopen week ²	
	Aantal	%	Aantal	%
Totaal gemeld	8952		2639	
Ja, setting vermeld	2295	25.6	737	27.9
Ja, setting niet vermeld	1271	14.2	362	13.7
Ja, setting onbekend	28	0.3	6	0.2
Nee	3537	39.5	1050	39.8
Niet vermeld	1821	20.3	484	18.3

¹ Sinds 1 juni kan iedereen met klachten zich laten testen. Toch is het aannemelijk dat niet alle COVID-19 patiënten getest worden. De werkelijke aantallen in Nederland zijn daarom waarschijnlijk hoger dan de aantallen die hier genoemd worden.

² Meldingen die tussen 16 oktober 10:00 en 23 oktober 10:00 aan het RIVM zijn gemeld.

7 *SETTING VAN MOGELIJKE BESMETTING VAN BIJ GGD WEST-BRABANT GEMELDE COVID-19 PATIËNTEN VANAF 6 JULI 2020 EN IN DE AFGELOPEN WEEK*

Tabel 9: Vermelde mogelijke settings van besmetting van aan de GGD gemelde COVID-19 patiënten waarbij sprake is van gerelateerde gevallen^{1,2}

Setting	Vanaf 6 juli		Afgelopen week ³	
	Aantal	%	Aantal	%
Thuisituatie (huisgenoten)	1286	56.0	428	58.1
Overige familie	256	11.2	87	11.8
Partner, niet samenwonend ⁴	2	0.1	1	0.1
Kennissen en vrienden ⁴	110	4.8	24	3.3
Werksituatie	312	13.6	118	16.0
School en kinderopvang	59	2.6	18	2.4
Medereiziger / reis / vakantie ⁴	27	1.2	1	0.1
Vlucht ⁴	5	0.2	0	0.0
Horeca ⁵	53	2.3	9	1.2
Feest / verjaardag / borrel ⁴	23	1.0	3	0.4
Studentenvereniging/-activiteiten ⁴	4	0.2	0	0.0
Vrijtijdsbesteding, zoals sportclub	77	3.4	13	1.8
Religieuze bijeenkomsten	9	0.4	1	0.1
Koor	1	0.0	0	0.0
1e lijn gezondheidszorg / huisarts	13	0.6	4	0.5
2e lijn gezondheidszorg / ziekenhuis	36	1.6	9	1.2
Overige gezondheidszorg	20	0.9	4	0.5
Verpleeghuis	56	2.4	14	1.9
Woonzorgcentrum voor ouderen	72	3.1	31	4.2
Woonvoorziening voor verstandelijk beperkten	25	1.1	17	2.3
Woonvoorziening voor lichamelijk beperkten	5	0.2	3	0.4
Overige woonvoorziening	15	0.7	4	0.5
Dagopvang voor ouderen	1	0.0	0	0.0
Dagopvang voor verstandelijk beperkten	3	0.1	2	0.3
Dagopvang voor lichamelijk beperkten	3	0.1	1	0.1
Overige dagopvang	4	0.2	0	0.0
Hospice	0	0.0	0	0.0
Uitvaart ⁴	1	0.0	0	0.0
Overig	26	1.1	3	0.4

¹ Sinds 1 juni kan iedereen met klachten zich laten testen. Toch is het aannemelijk dat niet alle COVID-19 patiënten getest worden. De werkelijke aantallen in Nederland zijn daarom waarschijnlijk hoger dan de aantallen die hier genoemd worden.

² Per patiënt kunnen meerdere settings gerapporteerd zijn. De percentages in Tabel 9 worden berekend ten opzichte van het aantal patiënten waarbij sprake is van gerelateerde gevallen en tenminste één setting is vermeld (Tabel 8).

³ Meldingen die tussen 16 oktober 10:00 en 23 oktober 10:00 aan het RIVM zijn gemeld.

⁴ Tot 6 augustus werden deze settings geregistreerd als 'overige setting'. Vanaf 6 augustus is de GGD gevraagd deze overige settings nader te specificeren.

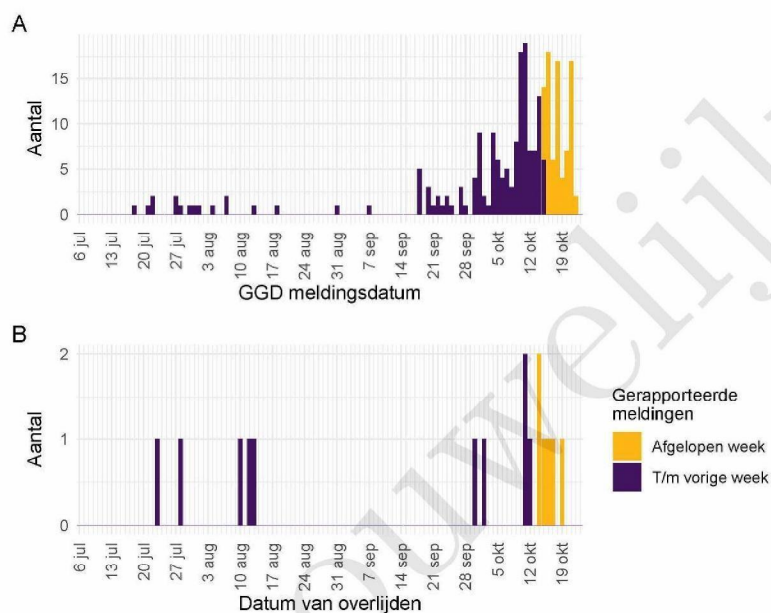
⁵ Vanaf 1 juli is deze setting gestructureerd nagevraagd.

8 Surveillance van COVID-19 in verpleeghuizen en woonzorgcentra vanaf 6 juli 2020

Vanaf 1 juli is gestructureerd nagevraagd of een persoon in een verpleeghuis of woonzorgcentrum woont. Vanaf 8 september wordt deze informatie gebruikt om het aantal COVID-19 patiënten woonachtig in een verpleeghuis of woonzorgcentrum, en het aantal bewoners met COVID-19 die overleden zijn, te monitoren.

Vertrouwelijk

8 SURVEILLANCE VAN COVID-19 IN VERPLEEGHUIZEN EN WOONZORGCENTRA VANAF 6 JULI 2020



Figuur 3: Aantal verpleeghuis- en woonzorgcentrumbewoners met COVID-19 gemeld aan de GGD vanaf 6 juli 2020¹. (A) Aantal gemelde verpleeghuis- en woonzorgcentrumbewoners, naar GGD meldingsdatum. (B) Aantal overleden verpleeghuis- en woonzorgcentrumbewoners, naar datum van overlijden.

¹ Vanaf 29 september is de definitie voor verpleeghuis- of woonzorgcentrumbewoner aangepast. Voorheen werd dit afgeleid uit een combinatie van woonlocatie en leeftijd (ouder dan 70) of doordat de GGD aangaf dat de besmetting in een verpleeghuis of woonzorgcentrum voor ouderen had plaats gevonden. Nu wordt door de GGD voor alle patiënten systematisch nagevraagd of zij bewoner zijn van een verpleeghuis of woonzorgcentrum voor ouderen. Indien onbekend is of een persoon in een verpleeghuis of woonzorgcentrum woont, wordt de oude definitie gebruikt. Deze definitieverandering -met terugwerkende kracht sinds 1 juli- geeft een correcter beeld van het werkelijk aantal besmette personen en locaties, dat lager is dan bij de oude definitie.

Meldingen aan het RIVM t/m 16 oktober 10:00 uur zijn in deze grafieken weergegeven in paars. Meldingen van 16 oktober 10:01 uur t/m 23 oktober 10:00 uur zijn weergegeven in geel. De werkelijke aantallen COVID-19 patiënten en overleden COVID-19 patiënten zijn hoger dan hier weergegeven omdat waarschijnlijk niet alle mogelijk besmette personen getest worden. Een leeg figuur betekent dat er in de betreffende periode geen meldingen waren.

9 Bron- en contactonderzoek van COVID-19 meldingen aan de GGD West-Brabant

9.1 Resultaten uit bron- en contactonderzoek

Wanneer iemand besmet is met het nieuwe coronavirus start de GGD met bron- en contactonderzoek (BCO) volgens een landelijk protocol, met als doel om verdere verspreiding van het virus te voorkomen. Het contactonderzoek richt zich op personen met wie de besmette persoon de afgelopen tijd in contact is geweest. Nauwe contacten zijn mensen waarmee langer dan 15 minuten op minder dan 1,5 meter afstand contact is geweest tijdens de besmettelijke periode, waarbij onderscheid wordt gemaakt tussen huisgenoten en overige nauwe contacten. Andere (niet nauwe) contacten van de besmette persoon zijn mensen die langer dan 15 minuten met de persoon in dezelfde ruimte waren, maar waar wel 1,5 meter afstand was.

De GGD neemt contact op met de nauwe contacten van de besmette persoon en adviseert hen tot 10 dagen na het laatste contact met de besmette persoon thuis in quarantaine te blijven. De andere (niet nauwe) contacten krijgen een brief of e-mail. Contacten moeten zich bij de eerste klachten zo snel mogelijk laten testen. Nauwe contacten worden op individuele basis geregistreerd, indien zij gelinkt zijn aan meerdere besmette personen worden ze niet dubbel in de rapportage meegenomen. Niet nauwe contacten worden pas individueel geregistreerd als ze zich bij de GGD melden met klachten.

9 BRON- EN CONTACTONDERZOEK VAN COVID-19 MELDINGEN AAN DE GGD WEST-BRABANT

Tabel 10: Aantallen aan de GGD gemelde COVID-19 patiënten, aantallen gevonden in het kader van bron- en contactonderzoek en aantallen waarbij contactinventarisatie is uitgevoerd¹

Week	Nieuwe meldingen	Gevonden ihkv BCO ²		Contactinventarisatie uitgevoerd		Contactinventarisatie op tijd ³	
		Aantal	%	Aantal	%	Aantal	%
27	13	—	—	12	92.3	12	100.0
28	34	5	14.7	33	97.1	29	100.0
29	63	19	30.2	63	100.0	49	98.0
30	95	22	23.2	93	97.9	58	98.3
31	188	38	20.2	182	96.8	418	89.4
32	275	50	18.2	270	98.2	150	93.8
33	190	37	19.5	187	98.4	106	95.5
34	138	26	18.8	138	100.0	82	94.3
35	116	30	25.9	115	99.1	79	97.5
36	102	21	20.6	99	97.1	76	97.4
37	171	34	19.9	168	98.2	122	95.3
38	348	59	17.0	335	96.3	204	89.1
39	553	71	12.8	539	97.5	214	89.9
40	915	56	6.1	863	94.3	226	75.6
41	1775	51	2.9	1413	79.6	177	80.5
42	2763	86	3.1	2481	89.8	256	51.6

¹ Contactinventarisatie houdt in dat de GGD voor elke nieuwe COVID-19 melding in kaart brengt welke contacten deze patiënt heeft gehad tijdens de besmettelijke periode, die twee dagen voor de start van de klachten begint.

² Geen volledige gegevens over week 27.

³ Op tijd: contactinventarisatie 0-1 dag na datum melding index bij GGD. Sommige indexen hebben een datum contactinventarisatie vóór de datum dat de index gemeld is bij de GGD. Deze zijn geëxcludeerd.

9 BRON- EN CONTACTONDERZOEK VAN COVID-19 MELDINGEN AAN DE GGD WEST-BRABANT

Tabel 11: Resultaten uit het bron- en contactonderzoek van de bij de GGD gemelde COVID-19 patiënten¹

Soort contact ^{2,3}	Week-nummer ⁴	Contacten ⁵	Gemiddeld aantal contacten per nieuwe COVID-19 melding ⁶	Positief geteste contacten ⁷	% Positief geteste contacten ⁷	
Totaal	27	113	9.4	6	5.3	
	28	186	5.6	17	9.1	
	29	331	5.3	39	11.8	
	30	343	3.7	35	10.2	
	31	506	2.8	74	14.6	
	32	581	2.2	80	13.8	
	33	532	2.8	42	7.9	
	34	426	3.1	34	8.0	
	35	367	3.2	34	9.3	
	36	459	4.6	37	8.1	
	37	442	2.6	44	10.0	
	38	776	2.3	84	10.8	
	39	546	1.0	70	12.8	
	40	501	0.6	64	12.8	
	41	48	0.0	10	20.8	
	42	31	0.0	0	0.0	
	Huisgenoten	27	26	2.2	3	11.5
		28	43	1.3	4	9.3
		29	95	1.5	14	14.7
		30	112	1.2	21	18.8
		31	185	1.0	38	20.5
		32	316	1.2	56	17.7
33		225	1.2	21	9.3	
34		158	1.1	10	6.3	
35		157	1.4	19	12.1	
36		139	1.4	21	15.1	
37		199	1.2	27	13.6	
38		386	1.2	52	13.5	
39		496	0.9	64	12.9	
40		451	0.5	64	14.2	
41	44	0.0	10	22.7		
42	27	0.0	0	0.0		
Overige nauwe contacten	27	86	7.2	3	3.5	
	28	143	4.3	13	9.1	
	29	236	3.7	25	10.6	
	30	231	2.5	14	6.1	
	31	320	1.8	36	11.2	
	32	264	1.0	24	9.1	
	33	306	1.6	21	6.9	
	34	268	1.9	24	9.0	
	35	210	1.8	15	7.1	
	36	319	3.2	16	5.0	
	37	243	1.4	17	7.0	
	38	390	1.2	32	8.2	
	39	50	0.1	6	12.0	
	40	50	0.1	0	0.0	
41	4	0.0	0	0.0		
42	4	0.0	0	0.0		

¹ Vanwege onvolledige registratie bij een aantal GGD'en in week 32, 33, 34 en 38 zijn de gegevens over deze weken mogelijk niet volledig.

² Epidemiologische situatie COVID-19 GGD West-Brabant 23-10-2020. Bron: RIVM

³ Van enkele nauwe contacten is niet bekend wat voor soort contact ze zijn.

⁴ Het weeknummer is gebaseerd op de datum van registratie bij de GGD.

9 BRON- EN CONTACTONDERZOEK VAN COVID-19 MELDINGEN AAN DE GGD WEST-BRABANT

Tabel 12: Resultaten uit het bron- en contactonderzoek onder niet nauwe contacten van de bij de GGD gemelde COVID-19 patiënten¹

Soort contact	Weeknummer ²	Contacten	Gemiddeld aantal contacten per nieuwe COVID-19 melding ³
Niet nauwe contacten	27	0	0.0
	28	0	0.0
	29	0	0.0
	30	0	0.0
	31	77	0.4
	32	272	1.0
	33	1	0.0
	34	0	0.0
	35	0	0.0
	36	13	0.1
	37	339	2.0
	38	205	0.6
	39	286	0.5
	40	1648	1.9
	41	1549	1.1
	42	2868	1.2

¹ Het weeknummer is gebaseerd op de datum van registratie bij de GGD.

² Hierbij worden alleen de nieuwe COVID-19 meldingen meegenomen waarvoor contactinventarisatie is uitgevoerd, zie Tabel 10.

³ In verband met de monitorperiode van 10 dagen zijn de gegevens over het aantal en percentage positief geteste contacten niet volledig voor de meest recente periode.

Tabel 13: Resultaten uit het bron- en contactonderzoek onder niet nauwe contacten van de bij de GGD gemelde COVID-19 patiënten¹, in Nederland

Soort contact	Weeknummer ²	Contacten	Gemiddeld aantal contacten per nieuwe COVID-19 melding ³
Niet nauwe contacten	27	2571	6.4
	28	2933	6.7
	29	5323	5.8
	30	7306	5.8
	31	12352	5.4
	32	17952	5.0
	33	18137	4.7
	34	19704	5.7
	35	23694	6.9
	36	28977	6.1
	37	48375	6.3

¹ Vanwege onvolledige registratie bij een aantal GGD'en in week 32, 33 en 34 zijn de gegevens over deze weken niet volledig en worden gegevens na week 37 niet weergegeven.

² Het weeknummer is gebaseerd op de datum van registratie bij de GGD.

³ Hierbij worden alleen de nieuwe COVID-19 meldingen meegenomen waarvoor contactinventarisatie is uitgevoerd, zie Tabel 10.

⁴ In verband met de monitorperiode van 10 dagen zijn de gegevens over het aantal en percentage positief geteste contacten niet volledig voor de meest recente periode.

9 BRON- EN CONTACTONDERZOEK VAN COVID-19 MELDINGEN AAN DE GGD WEST-BRABANT

Tabel 14: Indicatoren van tijdigheid van het bron- en contactonderzoek van de bij de GGD gemelde COVID-19 patiënten, in Nederland

Soort contact ^{1,2}	Weeknummer	Contacten ³	Bereikt	% Bereikt	Op tijd bereikt ⁴	% Op tijd bereikt	Bereikt binnen 5 dagen na 1e ZD index ⁵	% Bereikt binnen 5 dagen na 1e ZD index	
Totaal	27	1547	1478	95.5	929	80.4	580	47.2	
	28	1694	1601	94.5	861	78.2	741	59.4	
	29	3276	3166	96.6	1826	81.4	1461	58.7	
	30	4129	3956	95.8	2528	83.1	1806	56.2	
	31	6298	6069	96.4	3733	81.0	2683	54.5	
	32	7027	6535	93.0	4223	78.2	2972	54.8	
	33	7502	7100	94.6	4368	79.8	3137	56.1	
	34	8824	8224	93.2	4967	79.8	3653	56.2	
	35	10275	9625	93.7	6288	84.6	4914	63.6	
	36	13739	12975	94.4	8121	83.9	6309	61.3	
	37	17052	15547	91.2	10104	80.6	6988	54.1	
	Huisgenoten	27	614	587	95.6	390	75.7	248	48.1
		28	615	602	97.9	378	75.9	254	49.3
29		1210	1177	97.3	687	76.1	543	55.1	
30		1545	1481	95.9	960	77.9	642	50.1	
31		2416	2333	96.6	1548	80.2	1046	52.5	
32		2746	2535	92.3	1688	77.4	1116	52.9	
33		2704	2553	94.4	1705	77.6	1232	56.8	
34		3492	3257	93.3	2119	79.2	1477	54.9	
35		4140	3876	93.6	2623	82.0	1954	60.2	
36		5817	5512	94.8	3675	83.3	2844	61.4	
37		7662	7165	93.5	4769	80.6	3296	53.7	
Overige nauwe contacten		27	910	878	96.5	538	84.7	332	47.0
		28	1066	997	93.5	483	80.1	486	66.4
	29	2050	1979	96.5	1133	85.1	917	61.2	
	30	2562	2462	96.1	1566	86.9	1163	60.3	
	31	3865	3725	96.4	2181	81.6	1634	55.9	
	32	4261	3982	93.5	2527	78.8	1850	56.2	
	33	4764	4522	94.9	2649	81.1	1900	55.7	
	34	5287	4937	93.4	2840	80.3	2169	57.1	
	35	6104	5734	93.9	3659	86.6	2957	66.2	
	36	7845	7408	94.4	4428	84.4	3460	61.2	
37	9270	8347	90.0	5328	80.6	3686	54.4		

¹ Andere, niet nauwe contacten zijn niet meegenomen in Totaal.

² Van enkele nauwe contacten is niet bekend wat voor soort contact ze zijn.

³ Het betreft alleen contacten die op individuele basis geregistreerd zijn door de GGD. Vanwege onvolledige registratie bij een aantal GGD'en in week 32, 33 en 34 zijn de gegevens over aantal contacten over deze weken niet volledig en worden na week 37 niet weergegeven.

⁴ Op tijd: startdatum monitoring binnen 2 dagen na datum melding index bij GGD. Sommige contacten hebben een startdatum monitoring vóór de datum dat de index gemeld is bij de GGD. Deze zijn geëxcludeerd.

⁵ Sommige contacten hebben een startdatum monitoring vóór de eerste ziektedag van de index case. Deze zijn geëxcludeerd.

9 BRON- EN CONTACTONDERZOEK VAN COVID-19 MELDINGEN AAN DE GGD WEST-BRABANT

Tabel 15: Indicatoren van tijdigheid van het bron- en contactonderzoek van de bij de GGD gemelde COVID-19 patiënten

Soort contact ^{1,2}	Weeknummer	Contacten ³	Bereikt	% Bereikt	Op tijd bereikt ⁴	% Op tijd bereikt	Bereikt binnen 5 dagen na 1e ZD index ⁵	% Bereikt binnen 5 dagen na 1e ZD index	
Totaal	27	113	110	97.3	28	87.5	37	62.7	
	28	186	176	94.6	37	92.5	60	73.2	
	29	331	319	96.4	72	86.7	119	70.4	
	30	343	272	79.3	67	89.3	139	80.3	
	31	506	444	87.7	157	95.2	211	75.4	
	32	581	407	70.1	240	88.6	197	61.4	
	33	532	407	76.5	155	88.1	196	74.2	
	34	426	330	77.5	118	88.7	153	76.9	
	35	367	296	80.7	94	79.0	108	64.7	
	36	459	420	91.5	97	96.0	196	83.8	
	37	442	372	84.2	138	89.0	212	81.2	
	38	776	624	80.4	536	96.6	275	53.0	
	39	546	100	18.3	18	52.9	12	35.3	
	40	501	103	20.6	38	92.7	11	26.8	
	41	48	11	22.9	0	0.0	0	0.0	
	42	31	4	12.9	1	100.0	2	66.7	
	Huisgenoten	27	26	25	96.2	19	86.4	14	73.7
		28	43	39	90.7	32	91.4	13	44.8
		29	95	87	91.6	49	83.1	29	46.0
		30	112	73	65.2	36	87.8	39	65.0
		31	185	154	83.2	103	94.5	75	67.6
		32	316	210	66.5	140	88.6	108	65.9
33		225	147	65.3	99	82.5	73	63.5	
34		158	107	67.7	72	87.8	48	65.8	
35		157	108	68.8	61	81.3	41	57.7	
36		139	115	82.7	68	95.8	59	73.8	
37		199	150	75.4	88	94.6	88	75.2	
38		386	294	76.2	234	95.5	132	58.9	
39		496	79	15.9	15	75.0	10	52.6	
40		451	89	19.7	25	89.3	7	25.0	
41	44	10	22.7	0	0.0	0	0.0		
42	27	2	7.4	1	100.0	1	50.0		
Overige nauwe contacten	27	86	84	97.7	9	90.0	23	57.5	
	28	143	137	95.8	5	100.0	47	88.7	
	29	236	232	98.3	23	95.8	90	84.9	
	30	231	199	86.1	31	91.2	100	88.5	
	31	320	289	90.3	54	96.4	136	80.5	
	32	264	197	74.6	100	88.5	89	56.7	
	33	306	259	84.6	56	100.0	123	82.6	
	34	268	223	83.2	46	90.2	105	83.3	
	35	210	188	89.5	33	75.0	67	69.8	
	36	319	304	95.3	29	96.7	137	89.0	
	37	243	222	91.4	50	80.6	124	86.1	
	38	390	330	84.6	302	97.4	143	48.5	
	39	50	21	42.0	3	21.4	2	13.3	
	40	50	14	28.0	13	100.0	4	30.8	
41	4	1	25.0	0	0.0	0	0.0		
42	4	2	50.0	0	0.0	1	100.0		

¹ Andere, niet nauwe contacten zijn niet meegenomen in Totaal.

² Van enkele nauwe contacten is niet bekend wat voor soort contact ze zijn.

³ Het betreft alle meldingen van COVID-19 GGD West-Brabant op 23-10-2020. Bron: RIVM

⁴ Op tijd: startdatum monitoring binnen 2 dagen na datum melding index bij GGD. Sommige contacten hebben een startdatum monitoring vóór de datum dat de index gemeld is bij de GGD. Deze zijn geëxcludeerd.

10 SARS-CoV-2 testen afgenomen door de GGD West-Brabant vanaf 1 juni

Vanaf 1 juni kunnen alle personen met klachten passend bij SARS-CoV-2 infectie (COVID-19) zich laten testen door de GGD, bijvoorbeeld in de teststraten. Voor 1 juni is in alle GGD regio's het afspraken- en uitslagensysteem CoronIT geïmplementeerd. Onderstaande rapportage is gebaseerd op CoronIT data van voorbije volledige kalenderweken vanaf 1 juni 2020, geëxporteerd op 22 oktober 2020. Totale aantallen uitslagen zijn gebaseerd op alleen positieve en negatieve uitslagen, testen met uitslag heranalyse of onbeoordeelbaar zijn geëxcludeerd. Omdat alleen geboortjaar beschikbaar is om de leeftijd van patiënten te bepalen, is 2020 minus het geboortjaar gebruikt om de leeftijd toe te kennen. Dit betekent dat ongeveer de helft van de patiënten een jaar te oud is ingeschat.

Tabel 16: Aantal testen uitgevoerd door de GGD, met bekende uitslag

Weeknummer	Totaal aantal testen met uitslag	Aantal positief	Percentage positief
23	2066	43	2.1
24	2397	17	0.7
25	2551	12	0.5
26	2383	8	0.3
27	2708	15	0.6
28	3073	28	0.9
29	3670	69	1.9
30	4340	108	2.5
31	4536	181	4.0
32	4392	281	6.4
33	3950	165	4.2
34	5582	147	2.6
35	5890	123	2.1
36	7584	136	1.8
37	7901	154	1.9
38	7458	311	4.2
39	7550	513	6.8
40	7879	772	9.8
41	10973	1736	15.8
42 ¹	12536	2118	16.9
Totaal	109419	6937	6.3

¹ De gegevens van week 42 zijn nog niet volledig.

10 SARS-COV-2 TESTEN AFGENOMEN DOOR DE GGD WEST-BRABANT VANAF 1 JUNI

Tabel 17: Aantal testen en percentage positief per doelgroep uitgevoerd door de GGD.

Groep	Vanaf 1 juni			Afgelopen kalender week ¹		
	Aantal positief	Aantal getest	Percentage positief	Aantal positief	Aantal getest	Percentage positief
Kinderen 0-3 jaar	4	319	1.3	0	5	0.0
Kinderen 4-11 jaar	62	3657	1.7	17	101	16.8
Kinderen 12-17 jaar	441	11361	3.9	119	1056	11.3
Zorgmedewerkers	392	6775	5.8	124	926	13.4
Onderwijs/kinderopvang	331	6610	5.0	112	860	13.0
Mantelzorgers	16	255	6.3	5	39	12.8
Horeca	154	2027	7.6	52	272	19.1
Handhaving	52	799	6.5	16	129	12.4
Contactberoep	897	12617	7.1	319	1841	17.3
Overig/onbekend	4471	64447	6.9	1348	7278	18.5
Getest ihkv BCO ²	117	552	21.2	6	29	20.7
Totaal	6937	109419	6.3	2118	12536	16.9

¹ Van 12 oktober tot en met 18 oktober.

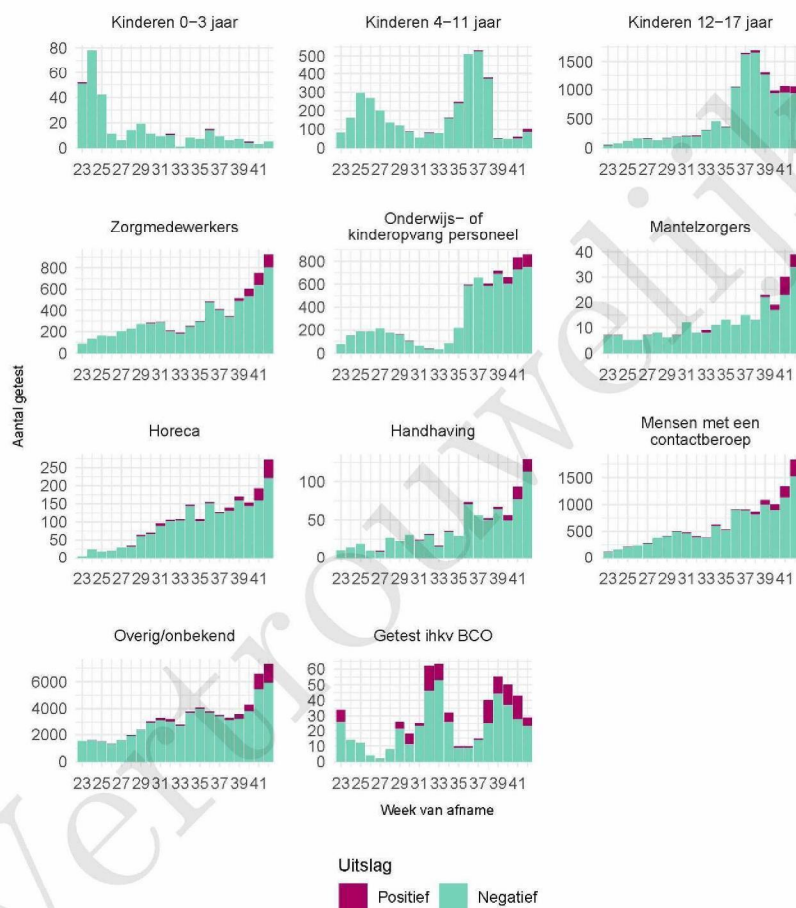
² Voor deze personen is geregistreerd dat zij getest zijn in het kader van bron- en contactonderzoek (BCO). Het werkelijk aantal geteste personen vanwege BCO is waarschijnlijk hoger.

Tabel 18: Het aantal testen afgenomen bij **volwassenen**, die niet in het kader van bron- en contactonderzoek zijn afgenomen, en waarbij geen beroepsuitvoering in de twee weken voor de test is gespecificeerd in CoronIT.

Weeknummer	Totaal aantal afspraken	Aantal afspraken zonder doelgroep informatie	Percentage zonder doelgroep informatie
23	2198	1559	70.9
24	2501	1506	60.2
25	2390	1193	49.9
26	2039	867	42.5
27	2428	1077	44.4
28	2719	1150	42.3
29	3761	1696	45.1
30	4181	2182	52.2
31	3871	2156	55.7
32	3172	1968	62.0
33	2384	1406	59.0
34	4177	2277	54.5
35	4487	2739	61.0
36	5904	2130	36.1
37	5014	1919	38.3
38	5788	2224	38.4
39	6608	2171	32.9
40	7000	3280	46.9
41	8564	4222	49.3
42 ¹	11049	4504	40.8
Totaal	90235	42226	46.8

¹ De gegevens van week 42 zijn nog niet volledig.

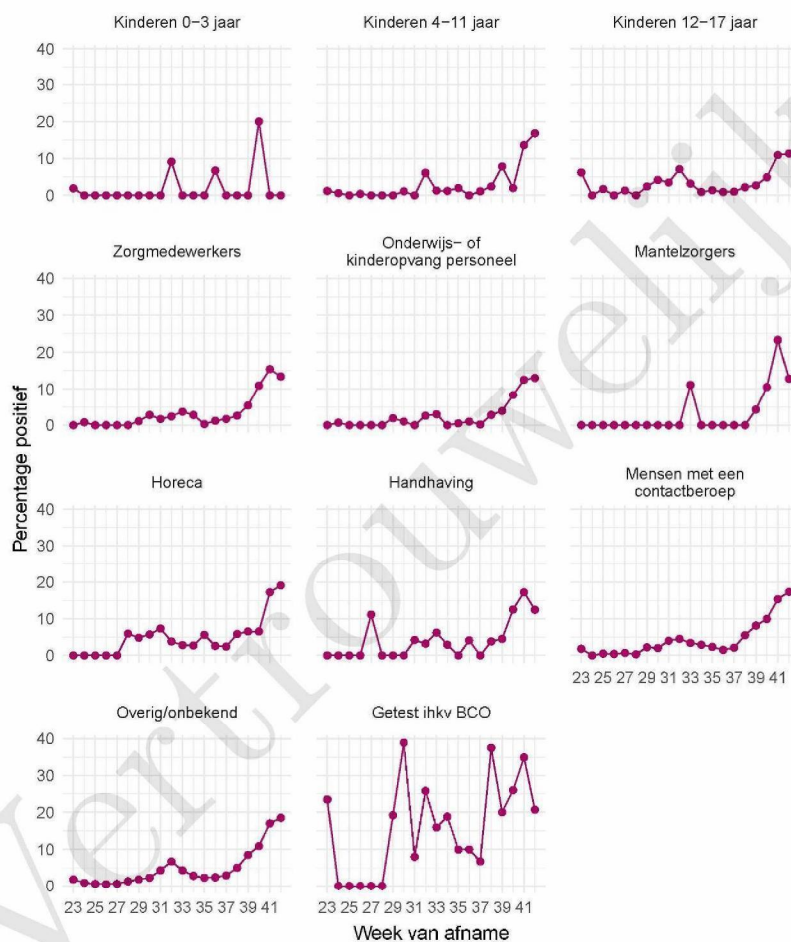
10 SARS-COV-2 TESTEN AFGENOMEN DOOR DE GGD WEST-BRABANT VANAF 1 JUNI



Figuur 4: Aantal positieve en negatieve testen per week en per doelgroep vanaf 1 juni¹. NB: De reikwijdtes van de y-assen verschillen.

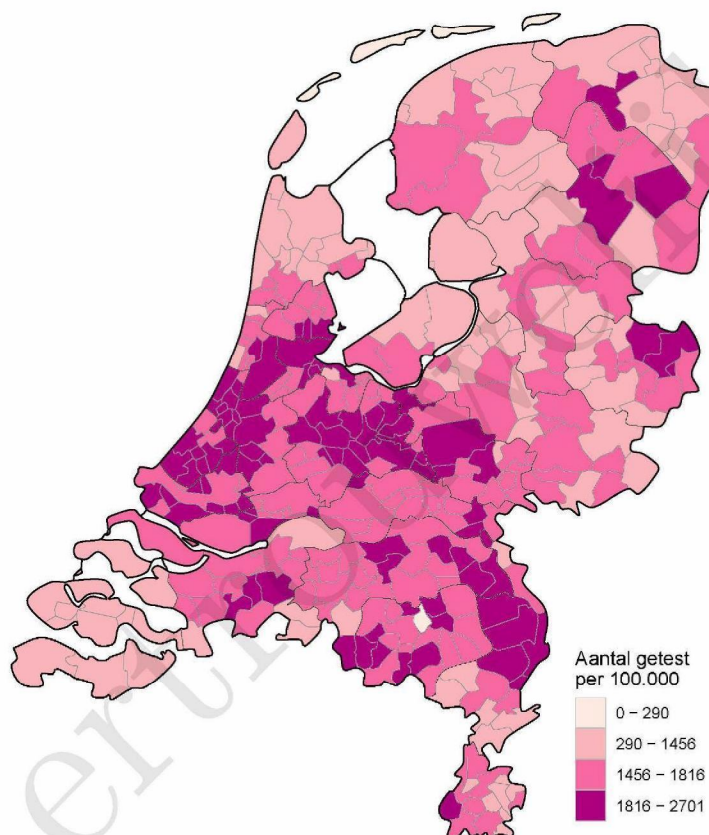
¹ Vanaf 19 september is het testbeleid voor kleine kinderen (0 tot 4 jaar) en kinderen die op de basisschool zitten veranderd. Een leeg figuur betekent dat er in de betreffende periode geen meldingen waren.

10 SARS-COV-2 TESTEN AFGENOMEN DOOR DE GGD WEST-BRABANT VANAF 1 JUNI



Figuur 5: Percentage positieve testen per doelgroep en per kalenderweek vanaf 1 juni¹.

¹ Vanaf 19 september is het testbeleid voor kleine kinderen (0 tot 4 jaar) en kinderen die op de basisschool zitten veranderd. Een leeg figuur betekent dat er in de betreffende periode geen meldingen waren.



Figuur 6: Aantal testen per 100.000 inwoners per GGD regio waar de patiënt woont in de afgelopen kalenderweek (van 12 oktober tot en met 18 oktober). De grijze lijnen geven de grenzen van de GGD-regio's weer.

10 SARS-COV-2 TESTEN AFGENOMEN DOOR DE GGD WEST-BRABANT VANAF 1 JUNI

Tabel 19: Aantal positieve en negatieve testen vanaf 1 juni per leeftijdsgroep en geslacht.

Leeftijdsgroep	Mannen			Vrouwen		
	Aantal positief	Aantal getest	Percentage positief	Aantal positief	Aantal getest	Percentage positief
0-4	4	237	1.7	2	198	1.0
5-9	14	1024	1.4	14	822	1.7
10-14	93	3621	2.6	88	3065	2.9
15-19	326	5025	6.5	318	5346	5.9
20-24	434	4498	9.6	436	5636	7.7
25-29	367	4274	8.6	354	5897	6.0
30-34	271	4507	6.0	304	6543	4.6
35-39	213	4260	5.0	255	6134	4.2
40-44	228	3644	6.3	264	5031	5.2
45-49	267	3310	8.1	316	4523	7.0
50-54	338	3421	9.9	368	4407	8.4
55-59	308	3155	9.8	260	3914	6.6
60-64	240	2745	8.7	184	3198	5.8
65-69	138	1984	7.0	124	2325	5.3
70-74	99	1506	6.6	85	1535	5.5
75-79	48	814	5.9	50	831	6.0
80-84	24	416	5.8	25	412	6.1
85-89	10	175	5.7	7	160	4.4
90-94	2	32	6.2	4	55	7.3
95+	2	19	10.5	1	12	8.3
Niet vermeld	0	0	0.0	0	0	0.0
Totaal	3426	48667	7.0	3459	60044	5.8

10 SARS-COV-2 TESTEN AFGENOMEN DOOR DE GGD WEST-BRABANT VANAF 1 JUNI

Tabel 20: Aantal testen afgenomen op de GGD testlocaties per week van de afspraak.

Afnamelocatie	Afspraak week	Aantal getest	
~	23	0	
	24	0	
	25	0	
	26	0	
	27	0	
	28	0	
	29	0	
	30	0	
	31	0	
	32	0	
	33	0	
	34	0	
	35	0	
	36	0	
	37	0	
	38	0	
	39	0	
	40	0	
	41	5	
	42	3	
	GGD Bergen op Zoom - INTERN Moskee	23	0
		24	0
25		0	
26		0	
27		0	
28		0	
29		0	
30		0	
31		0	
32		451	
33		0	
34		0	
GGD Breda - ALLEEN Zorgmedewerkers	23	0	
	24	0	
	25	0	
	26	0	
	27	0	

10 SARS-COV-2 TESTEN AFGENOMEN DOOR DE GGD WEST-BRABANT VANAF 1 JUNI

Tabel 20: Aantal testen afgenomen op de GGD testlocaties per week van de afspraak.
(continued)

Afnamelocatie	Afspraak week	Aantal getest
	28	0
	29	0
	30	0
	31	0
	32	14
	33	33
	34	65
	35	59
	36	56
	37	148
	38	198
	39	25
	40	0
	41	0
	42	0
GGD Breda – Thuisbemonstering	23	0
	24	8
	25	23
	26	24
	27	19
	28	21
	29	37
	30	61
	31	44
	32	45
	33	43
	34	41
	35	23
	36	18
	37	35
	38	37
	39	33
	40	51
	41	106
	42	52
GGD West-Brabant – Breda - Stadionstraat 23	23	0
	24	5
	25	0
	26	0
	27	0
	28	0
	29	0
	30	28
	31	0

10 SARS-COV-2 TESTEN AFGENOMEN DOOR DE GGD WEST-BRABANT VANAF 1 JUNI

Tabel 20: Aantal testen afgenomen op de GGD testlocaties per week van de afspraak.
(continued)

Afnamelocatie	Afspraak week	Aantal getest
	32	0
	33	0
	34	0
	35	0
	36	0
	37	0
	38	0
	39	0
	40	0
	41	0
	42	0
NB D Breda - Stadionstraat 23	23	2404
	24	2829
	25	2866
	26	2465
	27	2760
	28	2986
	29	4078
	30	4364
	31	4076
	32	2909
	33	2550
	34	0
	35	0
	36	0
	37	0
	38	0
	39	0
	40	0
	41	0
	42	0
NB D Breda - Stadionstraat 9	23	0
	24	0
	25	0
	26	0
	27	0
	28	0
	29	0
	30	0
	31	0
	32	0
	33	0
	34	4525
	35	4895

10 SARS-COV-2 TESTEN AFGENOMEN DOOR DE GGD WEST-BRABANT VANAF 1 JUNI

Tabel 20: Aantal testen afgenomen op de GGD testlocaties per week van de afspraak.
(continued)

Afamelocatie	Afspraak week	Aantal getest
	36	3142
	37	2306
	38	2715
	39	2406
	40	2355
	41	2348
	42	0
NB D Breda – Diaconessenweg 0	23	0
	24	0
	25	0
	26	0
	27	0
	28	0
	29	0
	30	0
	31	0
	32	0
	33	0
	34	0
	35	0
	36	0
	37	0
	38	0
	39	0
	40	0
	41	0
	42	3822
NB D Elten-Leur - Oude Kerkstraat 51	23	0
	24	0
	25	0
	26	0
	27	0
	28	0
	29	0
	30	0
	31	0
	32	0
	33	0
	34	0
	35	0
	36	1460
	37	1733
	38	1733
	39	1713

10 SARS-COV-2 TESTEN AFGENOMEN DOOR DE GGD WEST-BRABANT VANAF 1 JUNI

Tabel 20: Aantal testen afgenomen op de GGD testlocaties per week van de afspraak.
(continued)

Afamelocatie	Afspraak week	Aantal getest
NB D Roosendaal – Tussenriemer 25	40	2286
	41	4490
	42	3848
	23	0
	24	0
	25	0
	26	0
	27	0
	28	0
	29	0
	30	0
	31	0
	32	0
	33	0
34	0	
PRIO NB D Breda - Stadionstraat 9	35	0
	36	2821
	37	2811
	38	3397
	39	3389
	40	2853
	41	2065
	42	3874
	23	0
	24	0
	25	0
	26	0
	27	0
	28	0
29	0	
30	0	
31	0	
32	0	
33	0	
34	0	
35	0	
36	0	
37	0	
38	0	
39	581	
40	643	
41	605	
PRIO NB D Breda – Diaconessenweg 0	42	0
	23	0

10 SARS-COV-2 TESTEN AFGENOMEN DOOR DE GGD WEST-BRABANT VANAF 1 JUNI

Tabel 20: Aantal testen afgenomen op de GGD testlocaties per week van de afspraak.
(continued)

Afnamelocatie	Afspraak week	Aantal getest
	24	0
	25	0
	26	0
	27	0
	28	0
	29	0
	30	0
	31	0
	32	0
	33	0
	34	0
	35	0
	36	0
	37	0
	38	0
	39	0
	40	0
	41	0
	42	625

11 Vergelijking met landelijke situatie

Tabel 21: Aantal meldingen van de afgelopen en vorige week

Veiligheidsregio	Aantal meldingen afgelopen week	Aantal meldingen per 100000 afgelopen week	Aantal meldingen vorige week	Aantal meldingen per 100000 vorige week
Nederland-totaal	60521	347.7	50152	288.1
Amsterdam-Amstelland	5856	547.0	4872	455.1
Rotterdam-Rijnmond	7238	546.9	5681	429.3
Twente	2785	441.3	1864	295.4
Zaanstreek-Waterland	1477	435.5	1130	333.2
Hollands-Midden	3464	428.3	2727	337.1
Zuid-Holland-Zuid	1953	425.1	1600	348.3
Haaglanden	4712	421.8	3998	357.9
Utrecht	5610	414.1	4766	351.8
Gooi en Vechtstreek	971	377.7	746	290.2
Brabant-Zuidoost	2825	361.9	2355	301.7
Midden- en West-Brabant	3953	353.2	3576	319.5
Brabant-Noord	2238	337.4	1878	283.1
Kennemerland	1810	329.1	1536	279.3
Gelderland-Zuid	1710	304.5	1444	257.1
Limburg-Noord	1552	298.5	1089	209.4
Gelderland-Midden	1879	269.7	1706	244.9
Noord-Holland-Noord	1725	260.3	1053	158.9
Flevoland	1070	252.9	911	215.4
Drenthe	1134	229.7	1180	239.0
IJsselland	1162	218.7	972	182.9
Noord- en Oost-Gelderland	1777	214.7	1555	187.9
Groningen	1045	178.4	1108	189.1
Limburg-Zuid	1003	168.0	749	125.4
Fryslân	1045	160.8	1210	186.2
Zeeland	505	131.7	419	109.3

11 VERGELIJKING MET LANDELIJKE SITUATIE

Tabel 22: Leeftijdverdeling van de GGD t.o.v. leeftijdsverdeling Nederland over de afgelopen week

Leeftijdsgroep	Totaal gemeld GGD	% GGD	Totaal gemeld Nederland	% Nederland
Totaal gemeld	2379		54638	
0-4	0	0.0	82	0.2
5-9	4	0.2	244	0.4
10-14	49	2.1	1579	2.9
15-19	181	7.6	4590	8.4
20-24	215	9.0	5624	10.3
25-29	202	8.5	5069	9.3
30-34	203	8.5	4455	8.2
35-39	168	7.1	3884	7.1
40-44	177	7.4	4059	7.4
45-49	197	8.3	4760	8.7
50-54	245	10.3	5236	9.6
55-59	225	9.5	4576	8.4
60-64	157	6.6	3261	6.0
65-69	86	3.6	2112	3.9
70-74	89	3.7	1686	3.1
75-79	56	2.4	1171	2.1
80-84	64	2.7	958	1.8
85-89	29	1.2	741	1.4
90-94	29	1.2	396	0.7
95+	3	0.1	124	0.2
Niet vermeld	0	0.0	31	0.1

11 VERGELIJKING MET LANDELIJKE SITUATIE

Tabel 23: Top 10 settings¹ van de GGD t.o.v. de settings-aantallen in Nederland over de afgelopen week

Setting	Aantal Nederland	% Nederland	Aantal GGD	% GGD
Thuisituatie (huisgenoten)	8766	62.5	428	58.1
Werksituatie	1719	12.3	118	16.0
Overige familie	1565	11.2	87	11.8
Woonzorgcentrum voor ouderen	276	2.0	31	4.2
Kennissen en vrienden	570	4.1	24	3.3
School en kinderopvang	520	3.7	18	2.4
Woonvoorziening voor verstandelijk beperkten	100	0.7	17	2.3
Verpleeghuis	348	2.5	14	1.9
Vrijtijdsbesteding, zoals sportclub	420	3.0	13	1.8
2e lijn gezondheidszorg / ziekenhuis	191	1.4	9	1.2
Horeca	177	1.3	9	1.2

¹ Alleen settings waarvan er minstens 1 aantal bekend is, worden gepresenteerd.